

CASSA DI ESPANSIONE DEL TORRENTE BAGANZA NEI COMUNI DI FELINO, SALA BAGANZA, COLLECCHIO E PARMA (PR-E-1047)

PROGETTO DEFINITIVO

A	10/2016	Prima emissione	AR	GN	DC
INDICE	DATA	MODIFICHE	DISEGN.	CONTR.	APPROV.

STUDIO DI IMPATTO AMBIENTALE QUADRO DI RIFERIMENTO PROGETTUALE

Allegati grafici

IL RAGGRUPPAMENTO TEMPORANEO DI PROFESSIONISTI:

MANDATARIA
PROGETTAZIONE GENERALE ED IDRAULICA

MAJONE&PARTNERS
ENGINEERING

Prof. Ing. Ugo Majone
Dott. Ing. Denis Cerlini
Dott. Ing. Marco Belicchi
Dott. Ing. Nicola Pessarelli
Dott. Ing. Michele Ferrari
Dott. Ing. Gaetano Di Franca

MANDANTE
STUDIO DI IMPATTO AMBIENTALE

AMBITER S.r.l.
società di ingegneria ambientale

Dott. Geol. Giorgio Neri
Dott. Amb. Gabriele Virgili
Dott. Amb. Alessio Ravera
Dott. Amb. Ecol. Adelia Sabatino
Dott. Nat. Silvia Del Fiore
Dott. Arch. Daniela Pisciotto
Dott. Leg. Rossana Valentini

MANDANTE
ASPETTI GEOLOGICI ED IDROGEOLOGICI

EG
ENGINEERING GEOLOGY

Prof. Geol. Giovanni Paolo Beretta
Dott. Geol. Maurizio Nespoli
Dott. Geol. Monica Avanzini
Dott. Geol. Anna Cantoni
Dott. Marta Maiocchi

MANDANTE
ANALISI DELL'ASTA FLUVIALE

Studio Prof. Ing.
Alberto Bizzarri

Prof. Ing. Alberto Bizzarri

MANDANTE
ASPETTI STRUTTURALI

Ing. Claudio Marcello S.r.l.
Dott. Ing. Carlo Claudio Marcello

MANDANTE
ASPETTI GEOTECNICI

colleselli & p.
INGEGNERIA GEOTECNICA
Prof. Ing. Francesco Colleselli

PER IL R.T.P.:

Dott. Ing. Denis Cerlini

(documento firmato digitalmente)

IL R.U.P.:

Dott. Ing. Mirella Vergnani

(documento firmato digitalmente)

CONSULENTI:

MODELLAZIONE FISICA E NUMERICA

DICATeA - Università degli studi di Parma
(Prof. Ing. Paolo Mignosa)

ASPETTI ARCHEOLOGICI

AR/S Archeosistemi società Cooperativa
(Archeologa Lorenza Bronzoni)

CODICE ELABORATO:

B A G 2 1 6 S I A R S C 0 1 A

ID (1)

CAP. (2)

TIPO (3)

DOC. (4)

PROGR. (5-6) REV. (7)

SCALA

OTTOBRE
2016

IL RESPONSABILE DELL'ATTIVITÀ SPECIALISTICA:

Dott. Geol. Giorgio Neri

(documento firmato digitalmente)

UBICAZIONE

Provincia di Parma
Comuni di Felino, Sala Baganza,
Collecchio, Parma

Cassa di espansione del T. Baganza
Studio di Impatto Ambientale

Quadro di Riferimento Progettuale

Legenda



Arginatura cassa



Percorsi di servizio principali



Sistemazione d'alveo T.Baganza



Quote di progetto



Rivestimento in massi



Rivestimento in materassi tipo "Reno"



Interventi di rimodellamento



Accessi



Rampe per collegamento percorsi
di servizio



Misuratori di livello



Limiti amministrativi

AMBITER S.r.l.

via Niccolò di 5/A - 43126 Parma - tel. 0521-942630
fax 0521-942436 - www.ambiter.it - info@ambiter.it



TAVOLA: 1 - PLANIMETRIA DI PROGETTO

SCALA: 1:7.000

COMMESSA
1587

Comune di Collecchio

SOGLIA DI VALLE
(vedi tav. BAG2_12BRI_D_PL_02_A)

OPERE DI INSERIMENTO
AMBIENTALE
(vedi tav. BAG2_13AMB_D_PL_01_A)

Comune di Sala Baganza

Comune di Felino

Comune di Parma

EDIFICIO SERVIZI

MANUFATTO "A"

MANUFATTO "C"

MANUFATTO "B"

COMPARTO 1

COMPARTO 2

BRIGLIA DI MONTE

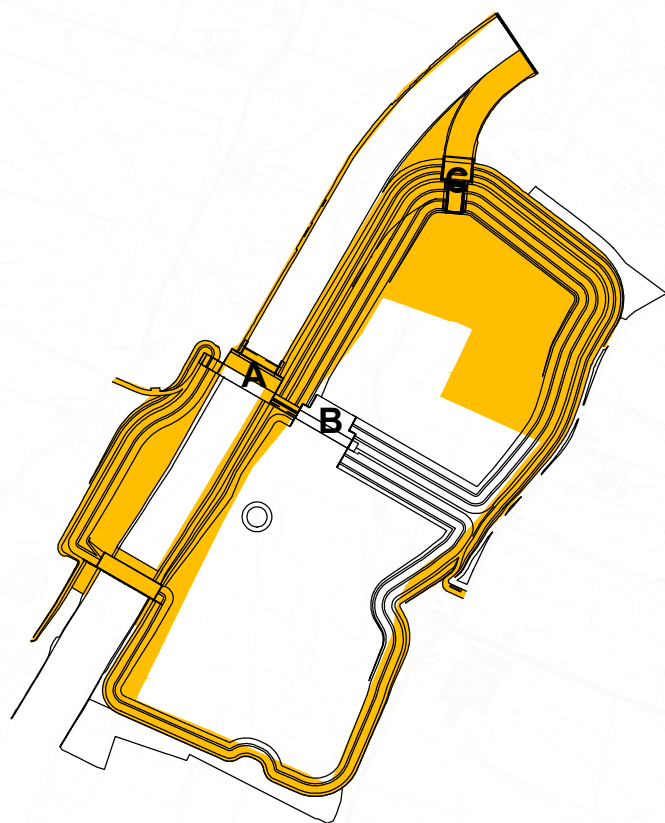
ACCESSO
SUD-OVEST

ACCESSO
SUD

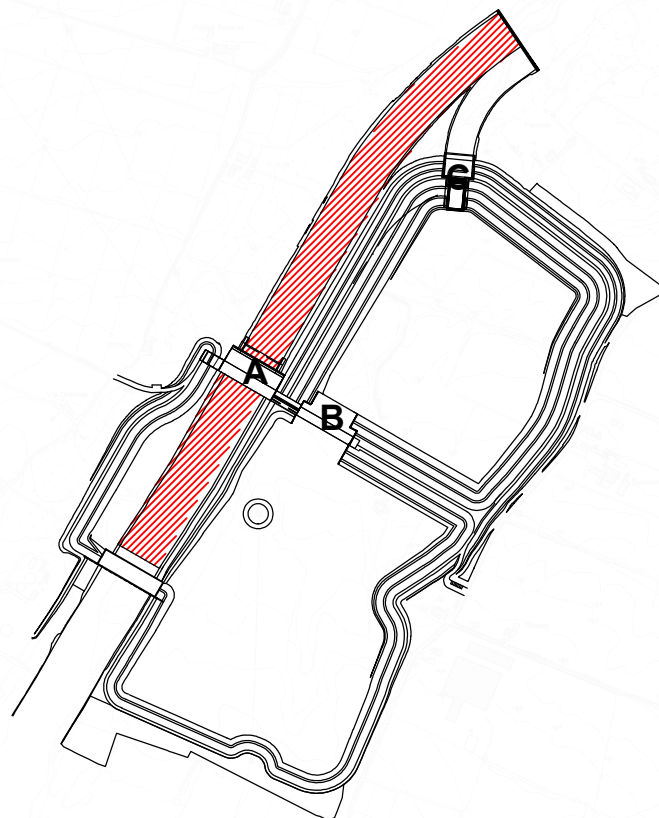
ACCESSO
EST

ACCESSO
OVEST

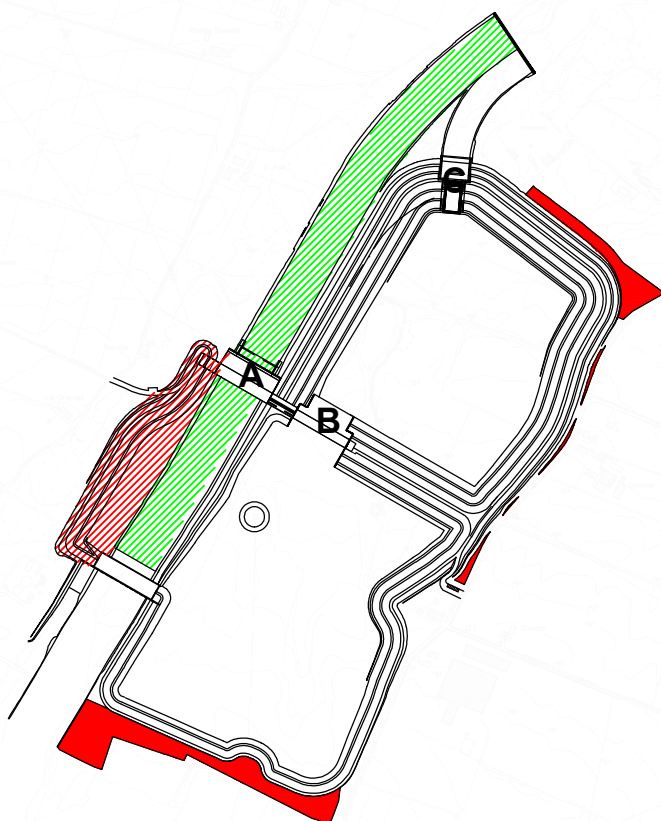
FASE 1:
PREPARAZIONE DELLE AREE DI CANTIERE E
BONIFICA DA ORDIGNI BELLICI INESPLOSI (BOB)



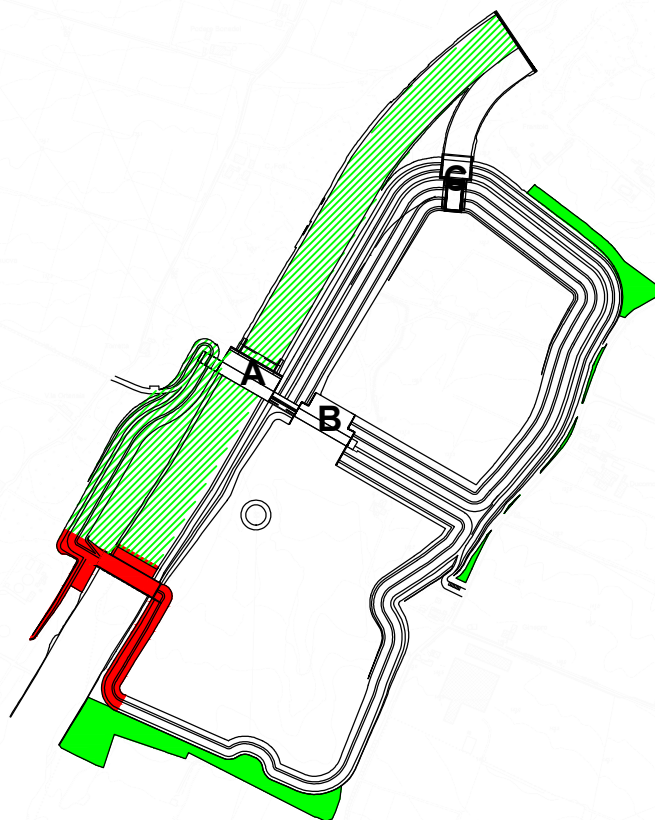
FASE 2:
PRESCAVO DELL'ALVEO (1+3 m) FINALIZZATO AL LIEVE
ABBASSAMENTO PIEZOMETRICO NECESSARIO ALLA FASE 3



FASE 3:
REALIZZAZIONE DELLA BONIFICA DELLE GHIAIE DELL'ARGINE
OVEST - RIEMPIMENTI A SUD E PIANTUMAZIONI



FASE 4:
REALIZZAZIONE DELLA BRIGLIA E DELLE ARGINATURE EST ED
OVEST A MONTE DELLA STESSA



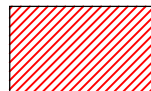

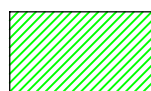

UBICAZIONE

Provincia di Parma
Comuni di Felino, Sala Baganza,
Collecchio, Parma

Cassa di espansione del T. Baganza
Studio di Impatto Ambientale

Quadro di Riferimento Progettuale

Legenda

-  Lavorazioni in esecuzione nella fase in esame che prosegue successivamente
-  Lavorazioni in esecuzione e terminata nella fase in esame
-  Lavorazioni già iniziate che saranno completate nelle fasi successive
-  Lavorazioni terminate in fasi precedenti
- A** Manufatto

AMBITER S.r.L.

via Nicolodi, 5/A 43126 Parma tel. 0521-942630
fax 0521-942436 www.ambiter.it info@ambiter.it

TAVOLA: 2 Sicurezza e cantierizzazione
Planimetria delle fasi esecutiva
(Fasi 1-4)

SCALA: 1:15.000



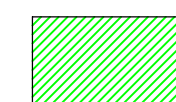

UBICAZIONE

Provincia di Parma
Comuni di Felino, Sala Baganza,
Collecchio, Parma

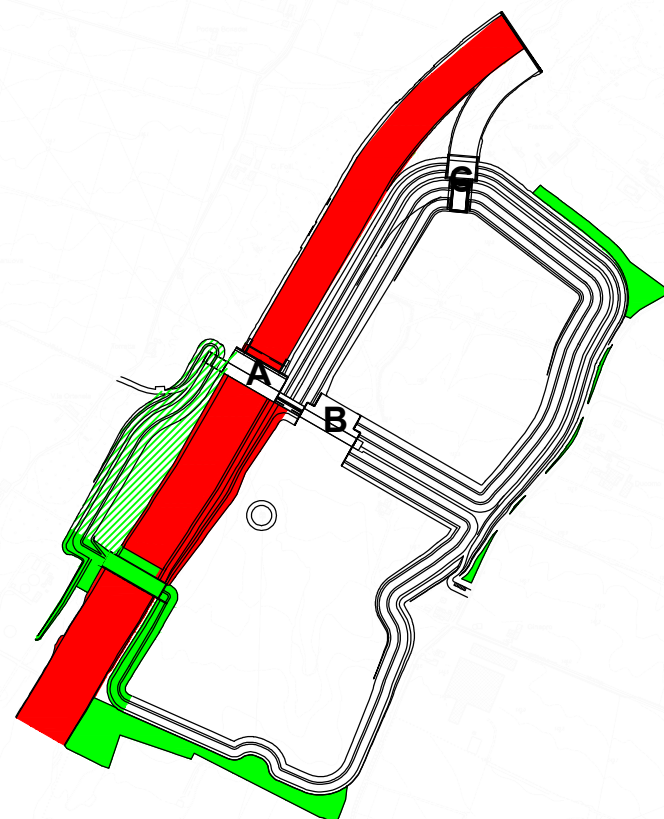
Cassa di espansione del T. Baganza
Studio di Impatto Ambientale

Quadro di Riferimento Progettuale

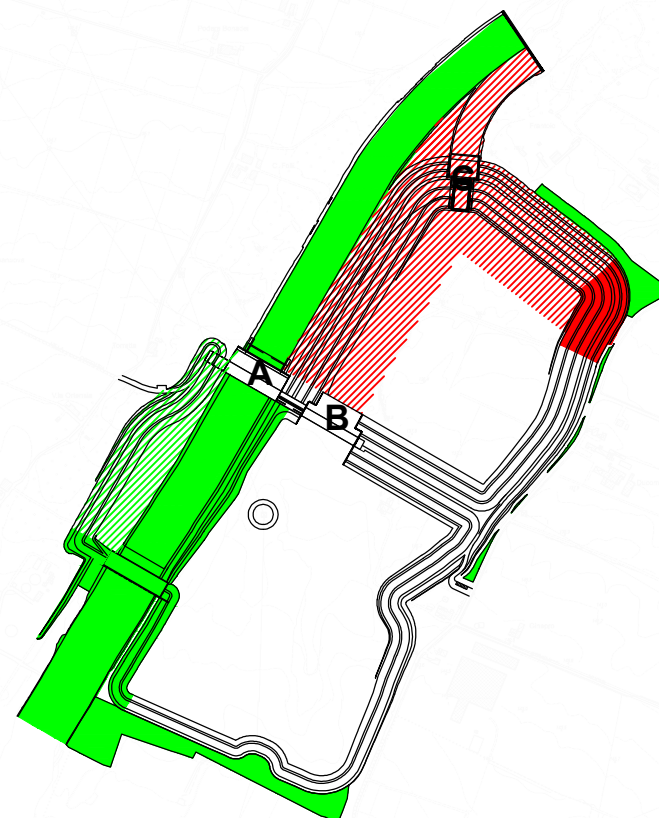
Legenda

-  Lavorazioni in esecuzione nella fase in esame che prosegue successivamente
-  Lavorazioni in esecuzione e terminata nella fase in esame
-  Lavorazioni già iniziate che saranno completate nelle fasi successive
-  Lavorazioni terminate in fasi precedenti
- A** Manufatto

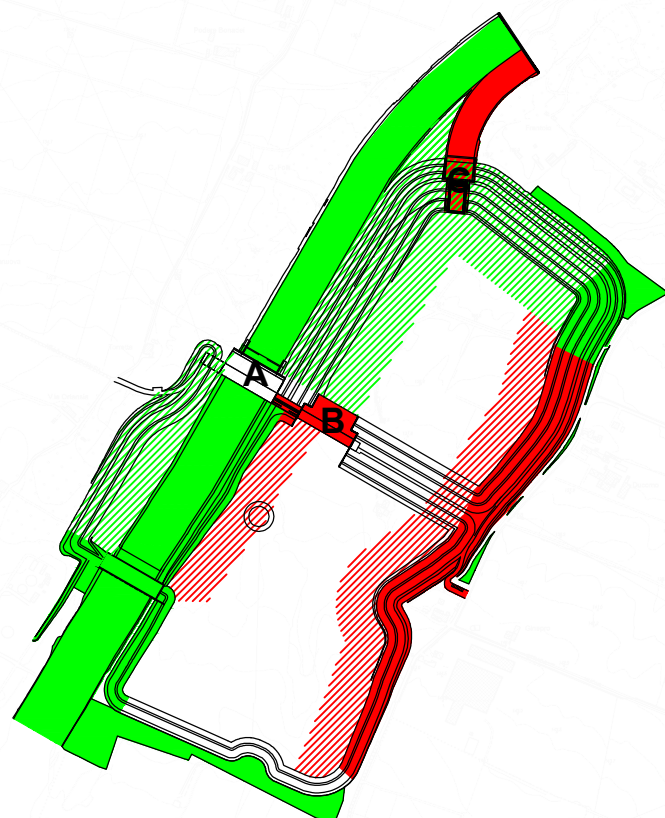
FASE 5:
RISEZIONAMENTO ALVEO DEFINITIVO E REALIZZAZIONE DIFESA SPONDALE ALVEO A MONTE - DEL MANUFATTO "A"



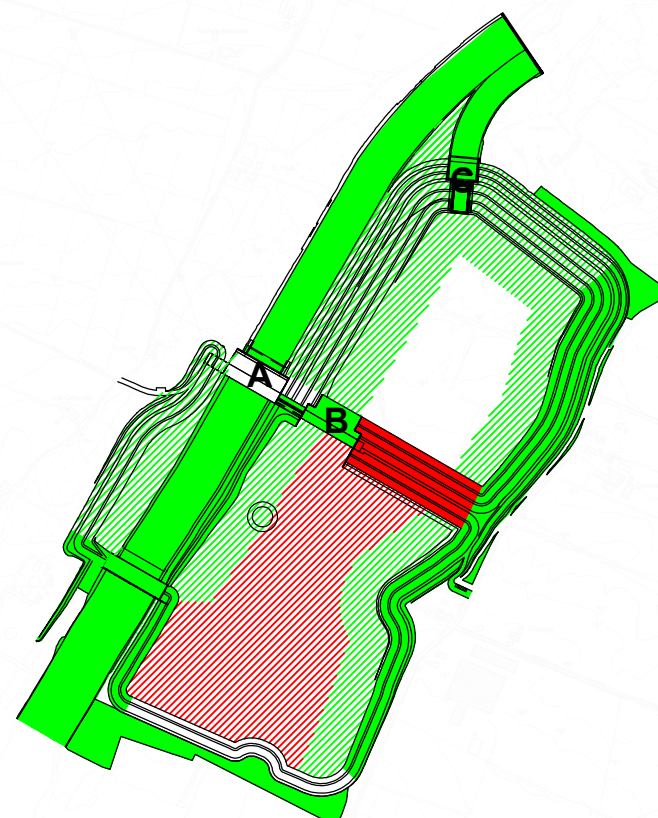
FASE 6:
INIZIO DEGLI SCAVI IN ALVEO A PARTIRE DALLE ZONE NORD E OVEST E REIMPIEGO DEL MATERIALE IDONEO PER LE ARGINATURE EST



FASE 7:
PROSEGUGO DEGLI SCAVI E FORMAZIONE DELLE ARGINATURE LATO EST. REALIZZAZIONE DEI MANUFATTI "B" E "C"



FASE 8:
COMPLETAMENTO SCAVO COMPARTO 1 E INIZIO ARGINATURE TRA 1 E 2



AMBITER S.r.l.

via Niccolodi, 5/A - 43126 Parma - tel. 0521-942630
fax 0521-942436 - www.ambiter.it - info@ambiter.it

TAVOLA: 3 Sicurezza e cantierizzazione
Planimetria delle fasi esecutiva
(Fasi 5-8)

SCALA: 1:15.000

UBICAZIONE

Provincia di Parma
Comuni di Felino, Sala Baganza,
Collecchio, Parma

Cassa di espansione del T. Baganza
Studio di Impatto Ambientale

Quadro di Riferimento Progettuale

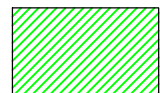
Legenda



Lavorazioni in esecuzione
nella fase in esame che
prosegue successivamente



Lavorazioni in esecuzione e
terminata nella fase in esame



Lavorazioni già iniziate
che saranno completate
nelle fasi successive

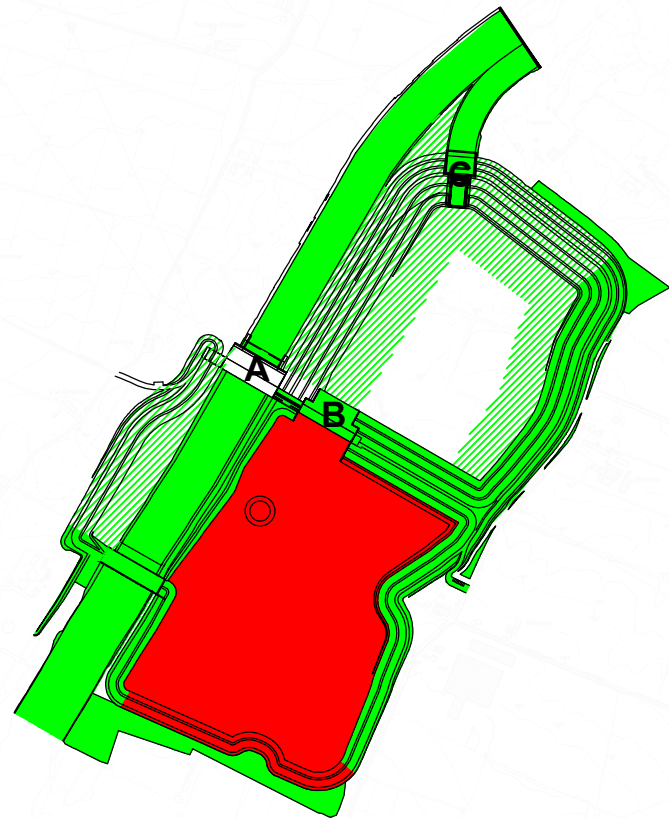


Lavorazioni terminate
in fasi precedenti

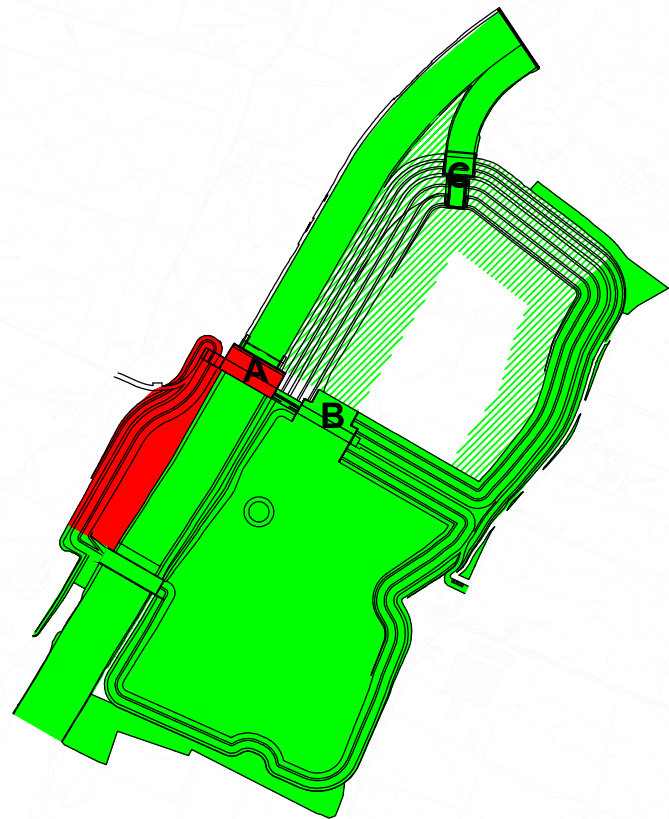
A

Manufatto

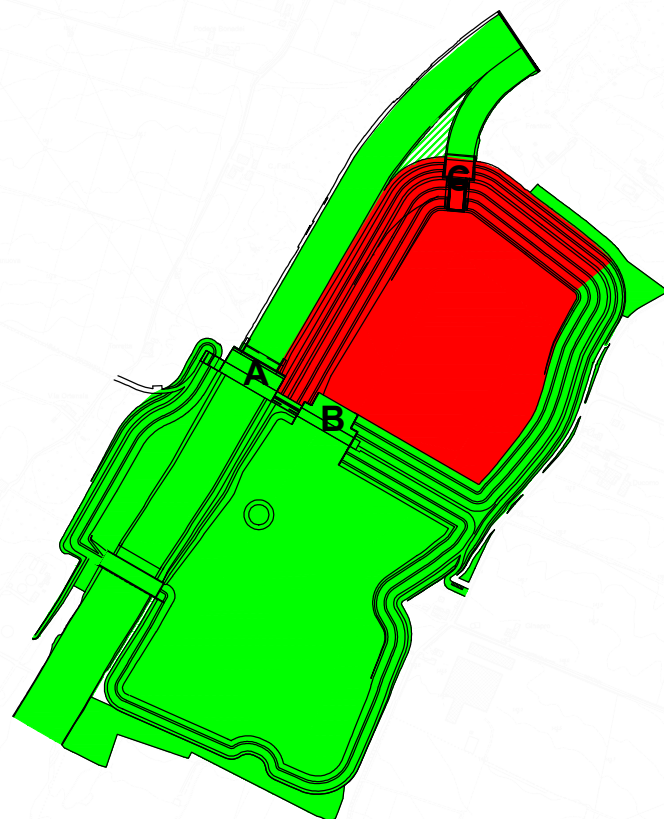
FASE 9:
COMPLETAMENTO ARGINE EST E COMPARTO 1



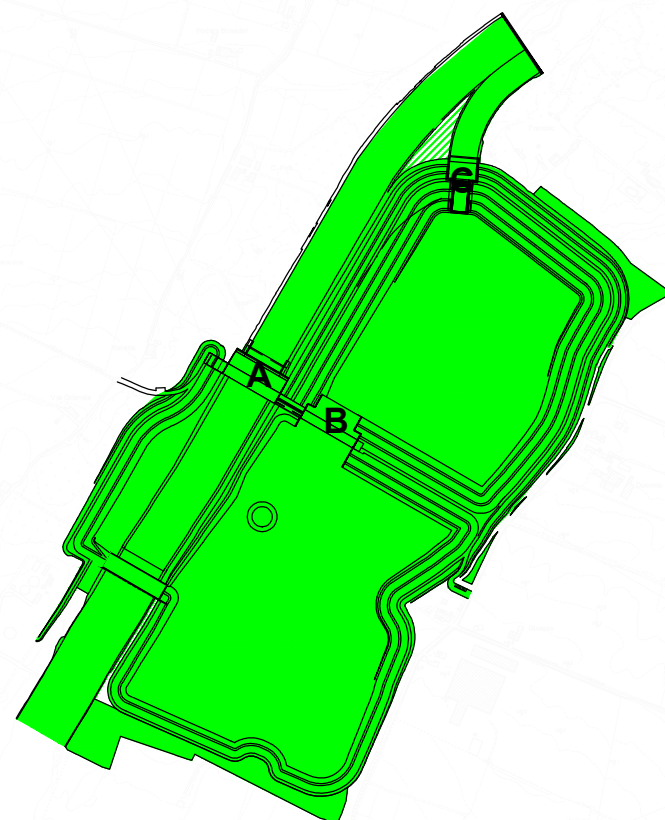
FASE 10:
MANUFATTO "A" IN DUE FASI: PRIMA LA PORZIONE OVEST POI
QUELLA EST E COMPLETAMENTO ARGINE OVEST A MONTE DI "A"



FASE 11:
COMPLETAMENTO SCAVO COMPARTO 2 ED ARGINATURE
OVEST E NORD DEL MEDESIMO COMPARTO



FASE 12:
SMANTELLAMENTO CANTIERE E
COMPLETAMENTO/RIPRISTINO PIANTUMAZIONI



AMBITER S.r.l.

via Niccolodi, 5/A - 43126 Parma - tel. 0521-942630
fax 0521-942436 - www.ambiter.it - info@ambiter.it



TAVOLA: 4 Sicurezza e cantierizzazione
Planimetria delle fasi esecutiva
(Fasi 9-12)

SCALA: 1:15.000



- Alternativa viabilistica 1
Direzione Fidenza-Autostrade
- Alternativa viabilistica 2
Direzione Collecchio-Madregolo
- Alternativa viabilistica 3
Direzione Langhirano-Pedemontana

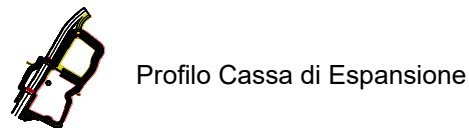
UBICAZIONE

Provincia di Parma
Comuni di Felino, Sala Baganza,
Collecchio, Parma

Cassa di espansione del T. Baganza
Studio di Impatto Ambientale

Quadro di Riferimento Progettuale

Legenda



Profilo Cassa di Espansione



Percorsi di servizio principali



Rivestimento in massi



Prato stabile



Pista ciclabile

**OPERE DI INSERIMENTO
AMBIENTALE:**



Fascia schermata con struttura a
tetto



Siepi arbustive a componente
ornamentale



Zona boscata a componente
mesofila



Fascia ripariale a corredo del
by-pass per l'ittiofauna



Zona a macchia e radura



By-pass per la fauna ittica

AMBITER S.r.L.

via Nicolodi, 5/A - 43126 Parma - tel. 0521-942630
fax 0521-942436 - www.ambiter.it - info@ambiter.it



TAVOLA: OPERE DI INSERIMENTO AMBIENTALE

SCALA: 1:7.000

COMMESSA
1587